

平成24年4月開設予定

グループホーム クレール持子（仮） 入居者募集のご案内

笑いがあり、明るく、楽しく、快適な生活を応援します。

グループホームクレール持子（仮）は、家庭的な環境のもと日常生活の中で機能訓練を行いながら、その方に合った生活ができます。少人数なので一人ひとりの意思を尊重し、のびやかに暮らせるように気配りを大切にしていきます。

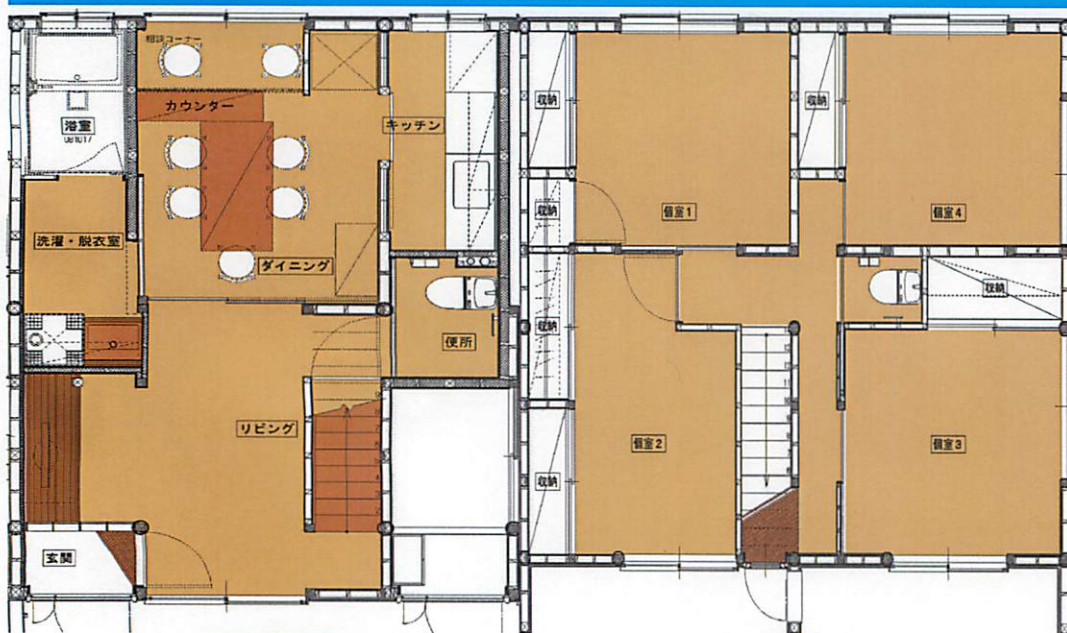
入居条件

- 女性限定
- 身の自立が出来ており、少人数による共同生活を営むことに支障のない方

概要

- 入居予定 平成24年4月予定
- 事業 グループホーム・ケアホーム
- 所在地 神戸市西区持子2-28
- 入居者 4名

完成予定図（平面図）



1 F

2 F

JR明石駅より神姫バスに乗りし、玉津曙で下車徒歩5分



ご案内図（神戸市西区持子2-28）

お問い合わせ（担当：高野・中田）

TEL (078) 924-1361

不在の場合

TEL (078) 927-8713

社会福祉法人 持子福祉会
グループホーム 開設準備室

〒651-2131

兵庫県神戸市西区持子3-114

<http://mochiko.info/>
mail_home@mochiko.info